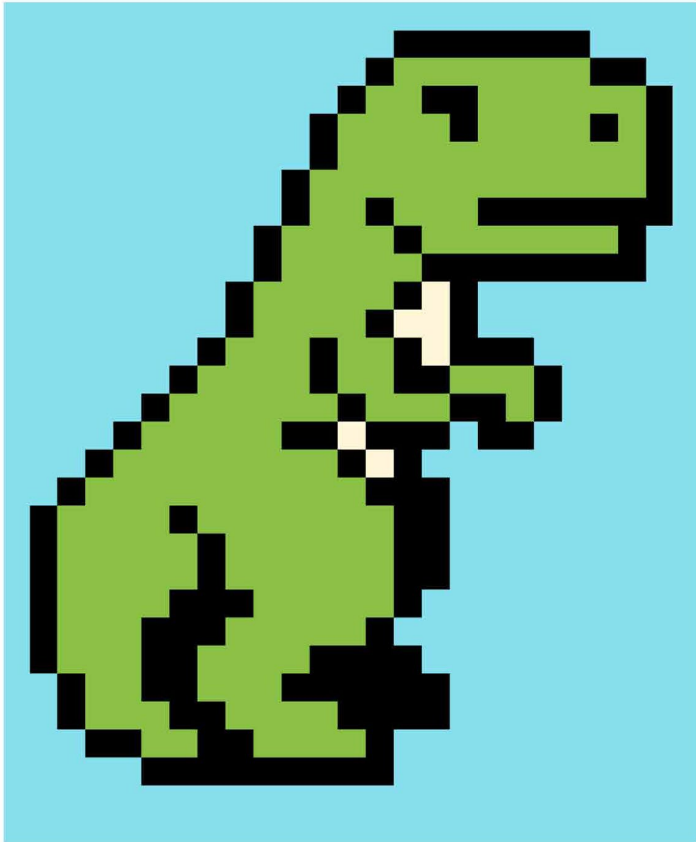








ANIMALS - T-REX



MÅL PÅ FERDIG QUILT 38 ½" x 46"


VASK OG STRYK STOFFET FØR DU KLIPPER REMSER. KLIPP REMSER FRA KANT TIL KANT (LANGS LENGDEN PÅ STOFFET, SLIK AT REMSENE ALLTID ER MINST 40 TOMMER). KLIPP ALLTID TIL KANTEN FØR DU BEGYNNER Å KLIPPE ET NYTT STOFF, OG BRUK EN SØM PÅ ¼ TOMME NÅR DU SYR SAMMEN STOFF. "RETTSIDEN" PÅ STOFFET ER SIDEN MED MØNSTER ELLER MEST FARGE. "VRANGSIDEN" ER BAKSIDEN AV STOFFET.

1) KLIPP FØLGENDE STOFFER:

FARGE	3 ½" REMSE	2" REMSE
 GRØNT	4	3
 LYSEBRUNT	0	1
 SVART	1	6
 LYSEBLÅTT	6	7


LEGG REMSENE PÅ 2" TIL SIDE

MED REMSENE PÅ 3 ½" :

KLIPP (10) 3 ½" x 6 ½" REKTANGLER, 

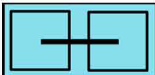
(12) 3 ½" x 3 ½" KVADRATER  OG (7) 2" x 3 ½" REKTANGLER 

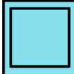

AV DET GRØNNE STOFFET

KLIPP (1) 3 ½" x 6 ½" REKTANGEL 

(4) 3 ½" x 3 ½" KVADRATER,  OG (7) 2" x 3 ½" REKTANGLER 

AV DET SVARTE STOFFET

KLIPP (28) 3 ½" x 6 ½" REKTANGLER, 

(5) 3 ½" x 3 ½" KVADRATER  OG (9) 2" x 3 ½" REKTANGEL  AV DET LYSEBLÅ STOFFET

LEGG DISSE STOFFBITENE TIL SIDE.

2) SY RETTSSIDENE SAMMEN FOR HVER AV DE FØLGENDE KOMBINASJONENE VED BRUK AV REMSENE PÅ 2":

2 LYSEBLÅ TIL 2 SVARTE

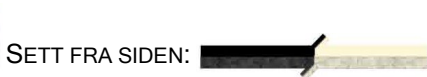
1 LYSEBRUN TIL 1 SVART

3 GRØNNE TIL 3 SVARTE

KLIPP HVER AV DISSE REMSENE SOM ER SATT SAMMEN, I TO DELER.

STRYK HVER HALVPART AV REMSENE ÅPEN I MOTSATT RETNING. STRYK FOR EKSEMPEL AV HALVPARTEN AV DEN LYSEBRUNE OG SVARTE REMSEN MOT DEN LYSEBRUNE OG DEN ANDRE HALVPARTEN MOT DEN SVARTE. DISSE REMSENE SKAL NÅ HA EN BREDDDE PÅ 3 1/2".

3) TRÅKLE SØMMENE PÅ DEN LYSEBRUNE OG SVARTE REMSEN (PLASSER SØMMENE PÅ LINJE I MOTSATT RETNING, SLIK AT STOFFET PLOSSERES NØYAKTIG) VED Å LEGGE RETTSSIDEN OPP OG VRANGSIDEN OPP PÅ DENNE. LEGG REMSENE PÅ JEVNT, OG KLIPP TIL KANTEN.



KLIPP DERETTER UT (1) SETT MED 3 1/2" x 3 1/2" KVADRATER (2 TOTALT)



(2) SETT MED 3 1/2" x 2" REKTANGLER (4 TOTALT)



GJENTA FØLGENDE FOR HVERT SETT MED REMSER SOM KLIPPES:

LYSEBLÅ/SVART - (6) SETT MED 3 1/2" x 3 1/2" KVADRATER (12 TOTALT)



(8) SETT MED 3 1/2" x 2" REKTANGLER (16 TOTALT)



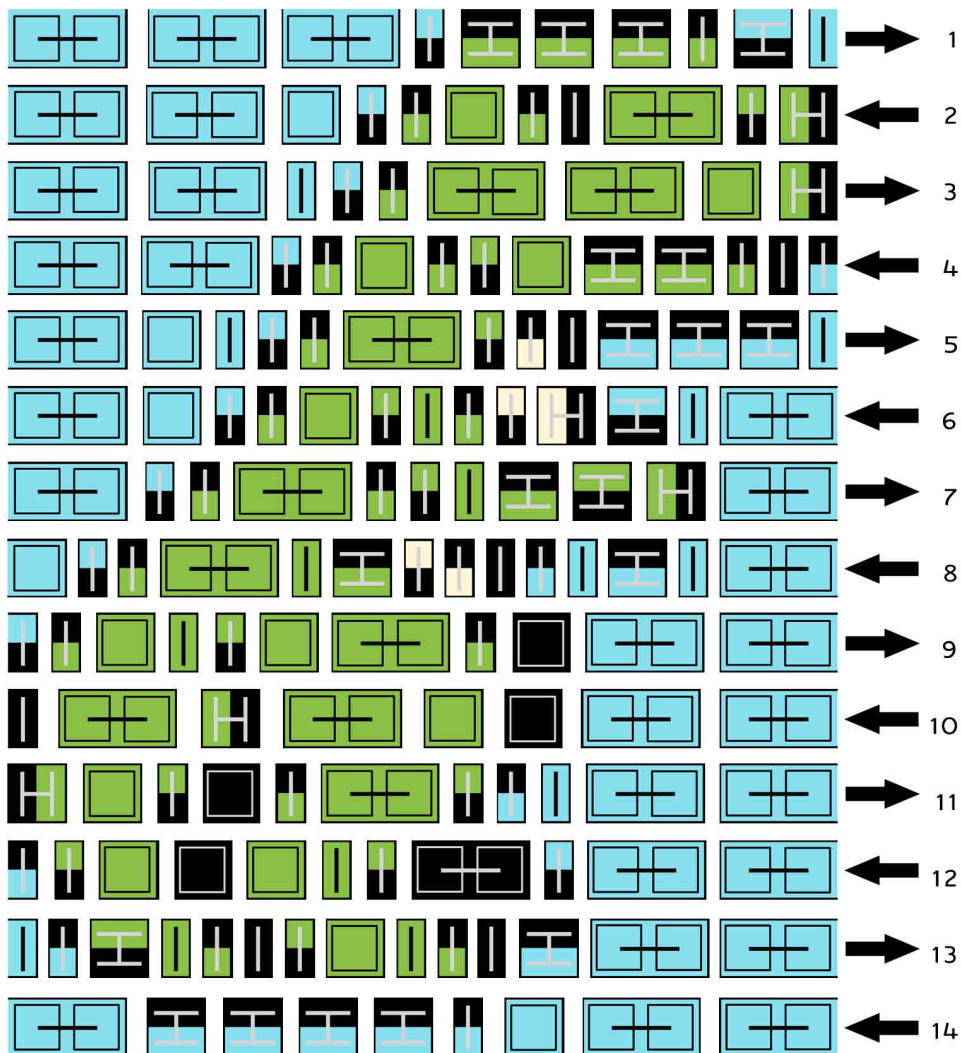
GRØNN/SVART - (7) SETT MED 3 1/2" x 3 1/2" KVADRATER (14 TOTALT)



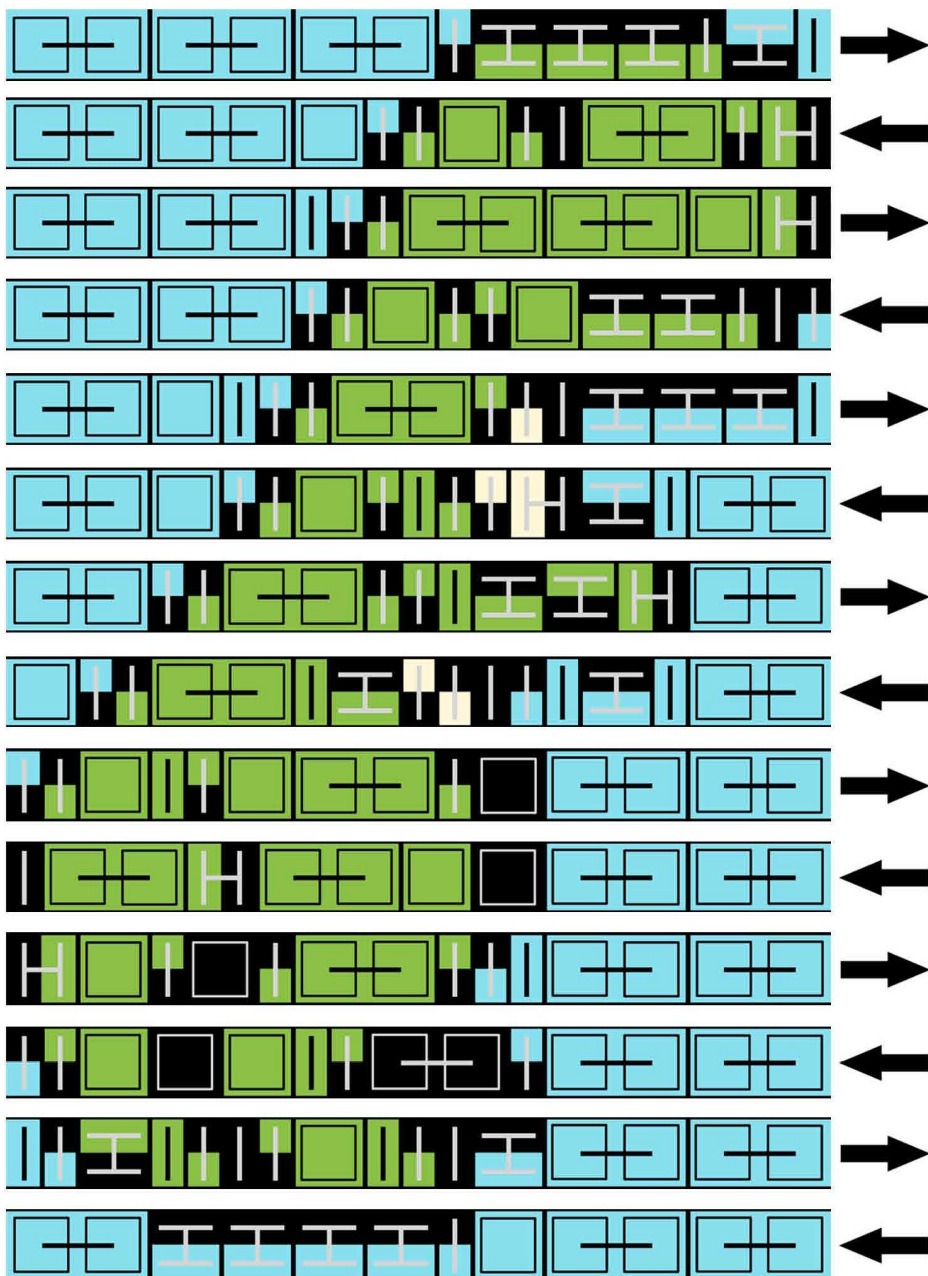
(15) SETT MED 3 1/2" x 2" REKTANGLER (30 TOTALT)



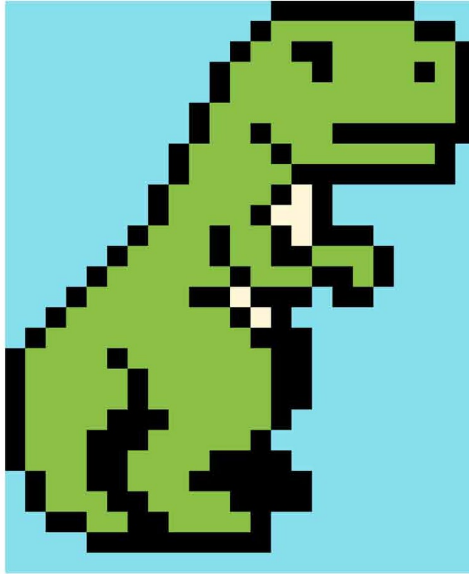
4) NÅ ER DET TID FOR Å LEGGE UT ALLE DELENE. START MED DEN FØRSTE RADEN, OG LEGG HVERT TØYSTYKKE MED RETTSIDEN OPP. PASS PÅ RETNINGEN TIL SØMMEN. SØMMEN SKAL ALLTID VÆRE I PILRETNINGEN. HVIS SØMMEN VENDER OPP ELLER NED, MÅ DU PASSE PÅ AT STYKKET VED SIDEN AV DENNE, ER TRÅKLET (HAR SØMMEN I MOTSA TT RETNING). STRYK SØMMER SOM EVENTUELT MÅ ENDRES TIL EN ANNEN RETNING.



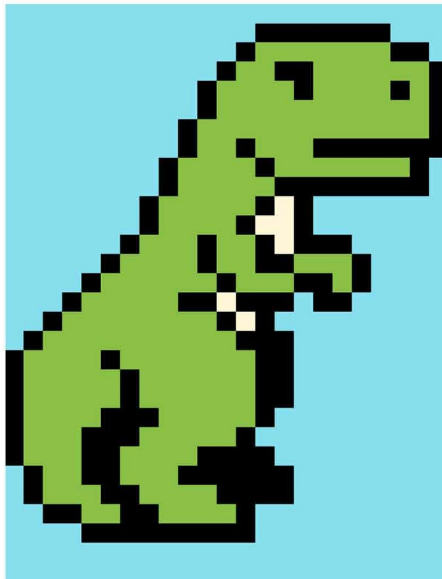
5) SETT SAMMEN HVER RAD VED Å SY RETTSIDENE SAMMEN OG MED SØMMER I PILRETNINGEN.



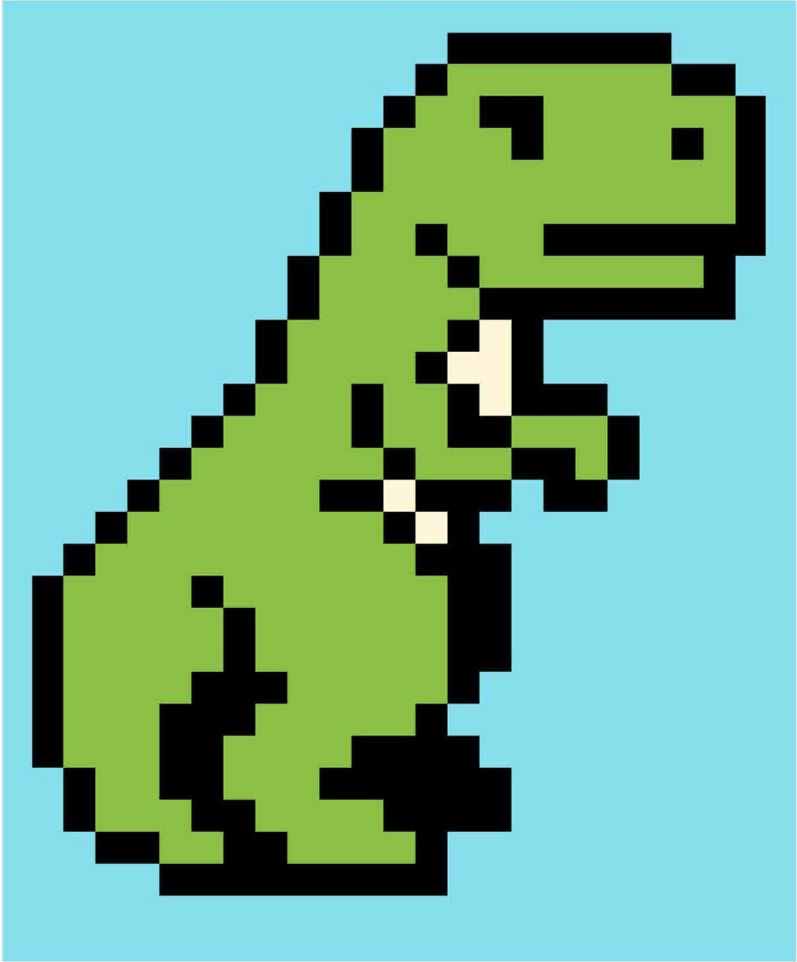
6) SY SAMMEN RADENE. DET SPILLER INGEN ROLLE HVILKEN RETNING DET ER PÅ SØMMENE.



7) SY EN GJENVÆRENDE LYSEBLÅ REMSE PÅ 2" ØVERST PÅ QILTEN, OG EN ANNEN REMSE NEDERST PÅ QILTEN. STRYK SØMMENE BORT FRA QILTEN.



8) KLIPP ÉN AV DE GJENVÆRENDE 3 LYSEBLÅ REMSENE PÅ 3 ½" , I TO. SY EN AV DISSE HALVE REMSENE PÅ HVER AV DE 2 GJENVÆRENDE HELE REMSENE, SLIK AT DU LAGER 2 REMSER PÅ MINST 60 TOMMER. SY DISSE REMSENE TIL VENSTRE OG HØYRE PÅ QUILTEN. STRYK SØMMENE BORT FRA QUILTEN.



9) SY PÅ EKSTRA BORDER OG PYNT ETTER ØNSKE.

NØDVENDIG STOFF

FARGE	MÅL (YARDAG E)
GRØNT	$\frac{3}{4}$
LYSEBRUNT	$\frac{1}{4}$
SVART	$\frac{1}{2}$
LYSEBLÅTT	1

©THE MANY PIECES THEORY 2021 - ALL RIGHTS RESERVED

DETTE MØNSTERET ER BESKYTTET AV OPPHAVSRETT. EIEREN AV DETTE MØNSTERET HAR LISENS TIL Å LAGE QUILTER TIL PERSONLIG BRUK ELLER GAVER. HVIS MØNSTERET BRUKES

I UNDERVISNING, MÅ HVER ELEV KJØPE MØNSTERET. ALLE FORMER FOR MANGFOLDIGGJØRING AV DETTE MØNSTERET (UANSETT OM DENNE SKJER MANUELT, DIGITALT, ELEKTRONISK ELLER VED DATABEHANDLING) ER FORBUDT. HVIS DU ØNSKER Å VISE DET FERDIGE PRODUKTET PÅ NETTET ELLER PÅ EN QUILTUTSTILLING, KAN DU GJØRE DETTE HVIS DU ANGIR AT DETTE ER ET QUILTONI-MØNSTER. FOR Å FORLENGE DENNE LISENSEN KAN DU KONTAKTE TONI SMITH VIA TONI@QUILTONI.COM.

FØLGENDE MØNSTER ER LAGET AV:

TONI SMITH HOS



(QUILTONI.COM) &



NICOLE ELLISON HOS



(CRAFTIGURUMI.COM)



6 12508 28722 9