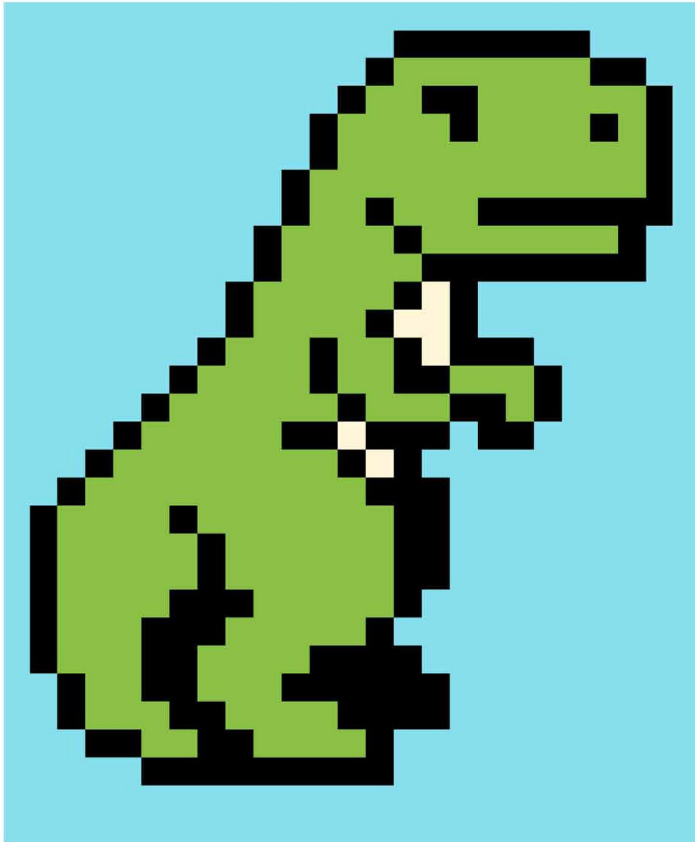


THE MANY PIECES THEORY







ANIMALS - T-REX



MEDIDAS DE ACOLCHADO ACABADO: 98 CM X
117 CM (38 ½" X 46")


ANTES DE CORTAR TIRAS DE TEJIDO, ASEGÚRESE DE QUE EL TEJIDO ESTÁ LAVADO Y PLANCHADO. CORTE TIRAS DE ORILLO A ORILLO (A LO LARGO PARA QUE LAS TIRAS TENGAN SIEMPRE COMO MÍNIMO UNA LONGITUD DE 1 M APROXIMADAMENTE (40")). RECORTE SIEMPRE EL ORILLO ANTES DE EMPEZAR A CORTAR UN TEJIDO NUEVO Y UTILICE UNA COSTURA DE 0,6 CM (¼") AL COSER UNIENDO TEJIDOS. EL «DERECHO» DEL TEJIDO ES EL QUE LLEVA EL DISEÑO O TIENE MÁS COLOR. EL «REVÉS» ES LA PARTE TRASERA DEL TEJIDO.

1) CORTE LOS SIGUIENTES TEJIDOS:


COLOR	TIRA DE 8,9 CM (3 ½")	TIRA DE 5,1 CM (2")
 VERDE	4	3
 MARRÓN	0	1
 NEGRO	1	6
 AZUL CLARO	6	7


DEJE A UN LADO LAS TIRAS DE 5 CM (2")


CON LAS TIRAS DE 8,9 CM (3 ½"): DEL TEJIDO VERDE, CORTE (10) RECTÁNGULOS DE 8,9 CM X


16,50 CM (3 ½" x 6 ½"), 

(12) CUADRADOS DE 8,9 CM X 8,9 CM (3 ½" x 3 ½")  Y (7) RECTÁNGULOS DE 5,1 CM X 8,9 CM

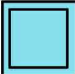
(2" x 3 ½") 

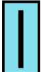
DEL TEJIDO NEGRO, CORTE (1) RECTÁNGULO DE 8,9 CM X 16,5 CM (3 ½" x 6 ½"), 

(4) CUADRADOS DE 8,9 CM X 8,9 CM (3 ½" x 3 ½")  Y (7) RECTÁNGULOS DE 5,1 CM X 8,9 CM

(2" x 3 ½") 

DEL TEJIDO AZUL CLARO, CORTE (28) RECTÁNGULOS DE 8,9 CM X 16,5 CM (3 ½" x 6 ½"), 

(5) CUADRADOS DE 8,9 CM X 8,9 CM (3 ½" x 3 ½")  Y (9) RECTÁNGULOS DE 5,1 CM X 8,9 CM

(2" x 3 ½") 

DEJE A UN LADO ESTAS PIEZAS.

2) UTILIZANDO LAS TIRAS DE 5,1 CM (2"), COSA UNIENDO LOS LADOS DERECHOS DE CADA UNA DE LAS SIGUIENTES COMBINACIONES:

DOS AZULES CLARO CON DOS NEGRAS

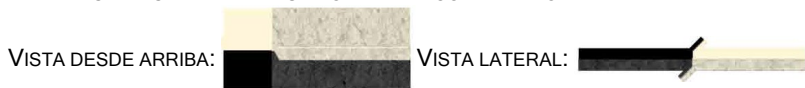
UNA MARRÓN CON UNA NEGRA

TRES VERDES CON TRES NEGRAS

CORTE POR LA MITAD CADA UNA DE ESTAS TIRAS QUE ACABA DE UNIR.

PLANCHE CADA MITAD DE LAS TIRAS ABIERTAS EN DIRECCIONES OPUESTAS. POR EJEMPLO, PLANCHE LA MITAD DE LA TIRA MARRÓN/NEGRA HACIA EL MARRÓN Y LA OTRA MITAD HACIA EL NEGRO. ESTAS NUEVAS TIRAS DEBEN MEDIR 8,9 CM (3 1/2") DE ANCHO.

3) ANIDE LAS COSTURAS DE LA TIRA MARRÓN/NEGRA (ALINEANDO LAS COSTURAS HACIA ARRIBA EN DIRECCIONES OPUESTAS PARA PERMITIR QUE EL TEJIDO SE ALINEE PERFECTAMENTE). PARA ELLO, COLOQUE UNA CON EL DERECHO HACIA ARRIBA Y LA OTRA ENCIMA DE ESTA CON EL REVÉS HACIA ARRIBA. ALINEE LAS TIRAS DE MANERA UNIFORME Y RECORTE EL BORDE.



A CONTINUACIÓN, CORTE (1) JUEGO DE CUADRADOS DE 8,9 CM X 8,9 CM (3 1/2" X 3 1/2") (2 EN TOTAL)



(2) JUEGOS DE RECTÁNGULOS DE 8,9 CM X 5,1 CM (3 1/2" X 2") (4 EN TOTAL)



REPITA ESTE PROCESO CON CADA JUEGO DE TIRAS CORTANDO:

AZUL CLARO/NEGRO: (6) JUEGOS DE CUADRADOS DE 8,9 CM X 8,9 CM (3 1/2" X 3 1/2") (12 EN TOTAL)



(8) JUEGOS DE RECTÁNGULOS DE 8,9 CM X 5,1 CM (3 1/2" X 2") (16 EN TOTAL)



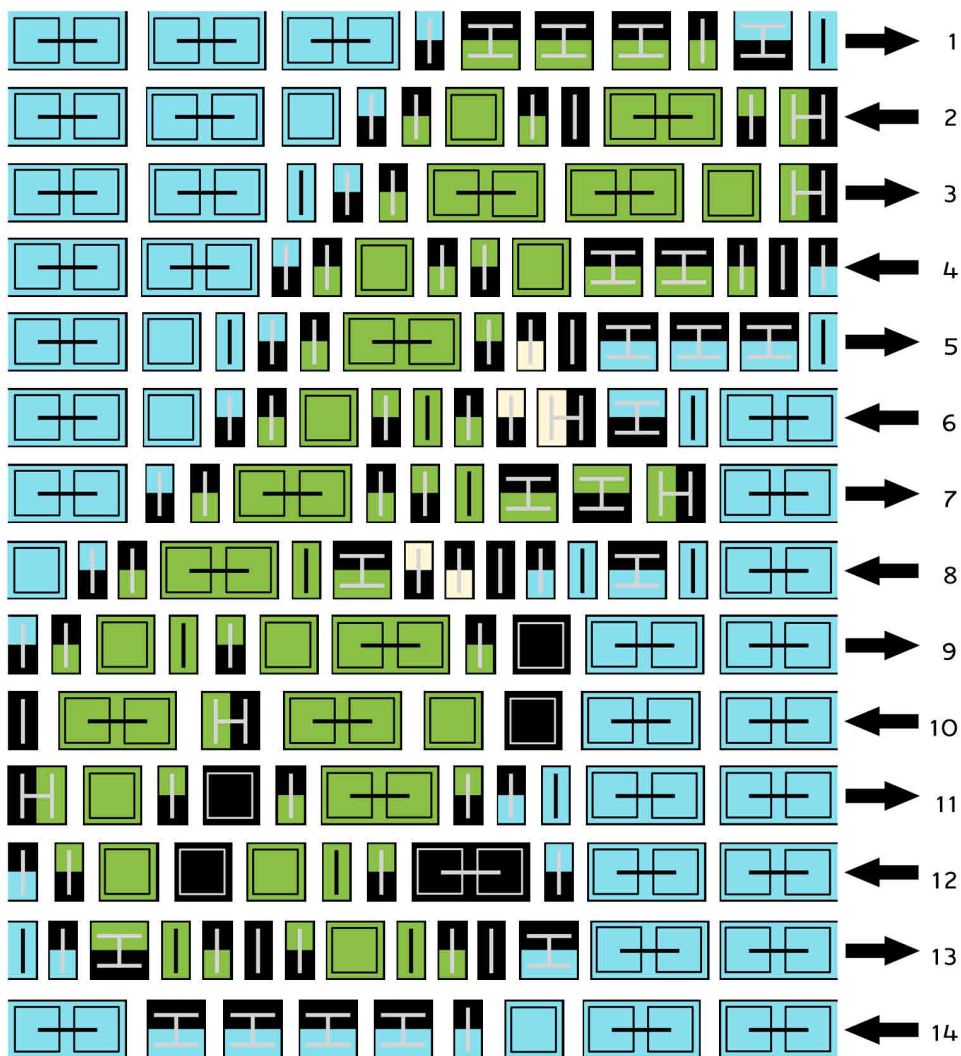
VERDE/NEGRO: (7) JUEGOS DE CUADRADOS DE 8,9 CM X 8,9 CM (3 1/2" X 3 1/2") (14 EN TOTAL)



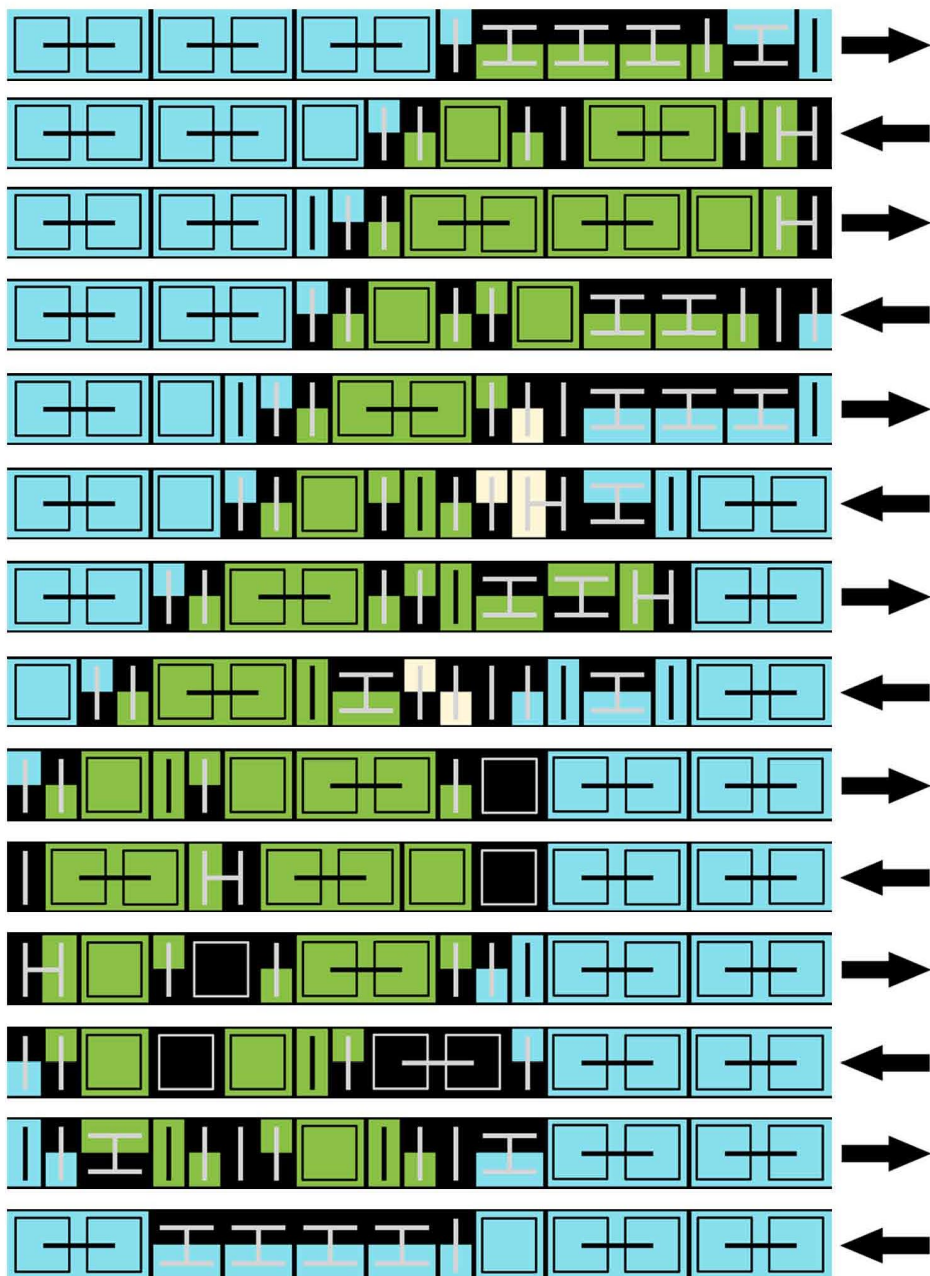
(15) JUEGOS DE RECTÁNGULOS DE 8,9 CM X 5,1 CM (3 1/2" X 2") (30 EN TOTAL)



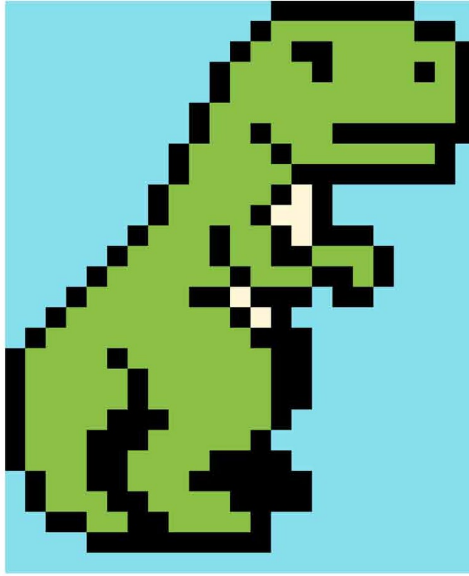
4) AHORA ES EL MOMENTO DE COLOCAR TODAS LAS PIEZAS. EMPIECE POR LA PRIMERA FILA Y COLOQUE CADA PIEZA CON EL DERECHO HACIA ARRIBA PRESTANDO ATENCIÓN A LA DIRECCIÓN DE LA COSTURA. ASEGÚRESE SIEMPRE DE QUE LA COSTURA ESTÁ ORIENTADA EN LA DIRECCIÓN DE LA FLECHA. SI LA COSTURA ESTÁ HACIA ARRIBA O HACIA ABAJO, ASEGÚRESE DE QUE LA PIEZA SITUADA AL LADO ESTÁ ANIDADA (LA COSTURA ESTÁ EN LA DIRECCIÓN OPUESTA). VUELVA A PLANCHAR LAS COSTURAS QUE DEBAN CAMBIARSE DE DIRECCIÓN.



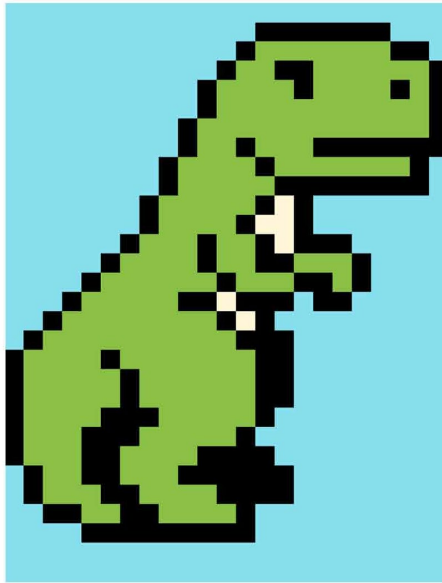
5) MONTE CADA FILA COSIENDO Y UNIENDO LOS DERECHOS Y LAS COSTURAS EN LA DIRECCIÓN DE LA FLECHA.



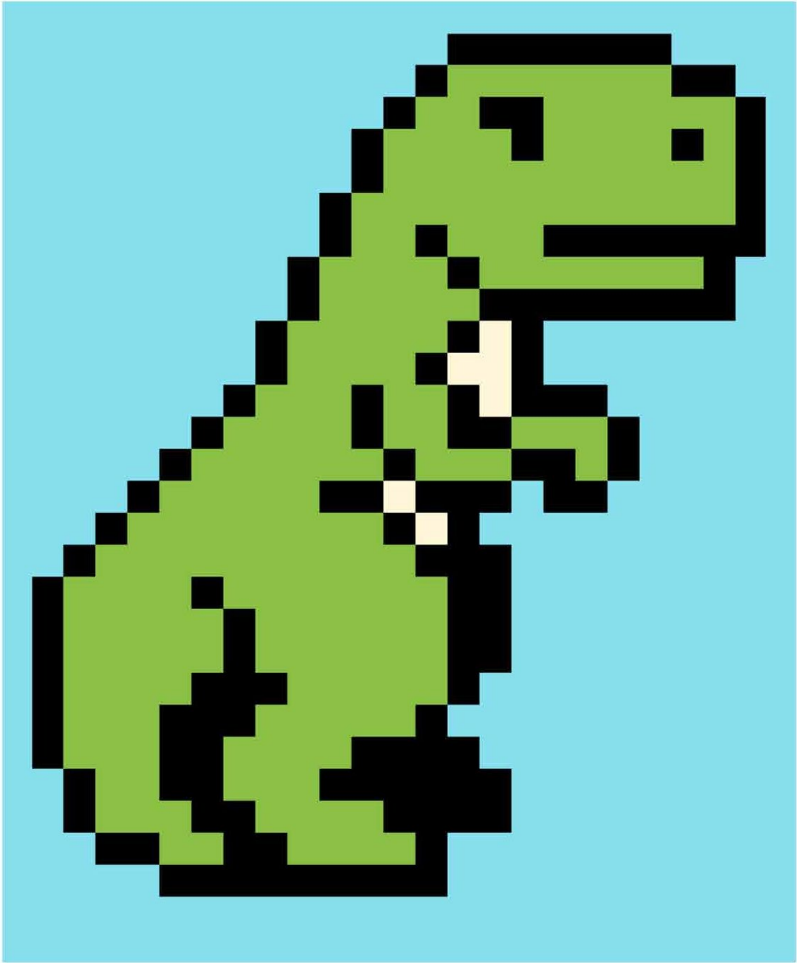
6) COSA LAS FILAS INDEPENDIEMENTE DE LA DIRECCIÓN EN LA QUE APUNTEN LAS COSTURAS.



7) COSA UNA TIRA RESTANTE DE 5,1 CM (2") DE COLOR AZUL CLARO A LO LARGO DE LA PARTE SUPERIOR DEL BORDE DEL ACOLCHADO Y LA OTRA TIRA A LO LARGO DE LA PARTE INFERIOR DEL BORDE DEL ACOLCHADO. PLANCHE LAS COSTURAS ALEJÁNDOLAS DEL BORDE DEL ACOLCHADO.



8) DE LAS 3 TIRAS AZUL CLARO DE 8,9 CM (3 ½") RESTANTES, CORTE UNA TIRA POR LA MITAD. COSA ESTAS MEDIAS TIRAS A CADA UNA DE LAS DOS TIRAS COMPLETAS RESTANTES, CREANDO DOS TIRAS DE AL MENOS 152,4 CM (60"). COSA ESTAS TIRAS A LA IZQUIERDA Y A LA DERECHA DEL BORDE DEL ACOLCHADO. PLANCHE LAS COSTURAS ALEJÁNDOLAS DEL BORDE DEL ACOLCHADO.



9) AÑADA LOS BORDES O ADORNOS ADICIONALES QUE DESEE.

TEJIDOS NECESARIOS

COLOR	EN METROS
VERDE	0,68 (¾ YARDA)
MARRÓN	0,22 (¼ YARDA)
NEGRO	0,45 (½ YARDA)
AZUL CLARO	0,91 (1 YARDA)

©THE MANY PIECES THEORY 2021 - TODOS LOS DERECHOS RESERVADOS

ESTE PATRÓN ESTÁ PROTEGIDO POR DERECHOS DE AUTOR. EL PROPIETARIO DE ESTE PATRÓN TIENE LICENCIA PARA HACER ACOLCHADOS PARA SU USO PERSONAL O REGALOS. SI SE VA A UTILIZAR EL PATRÓN EN UNA CLASE, CADA ESTUDIANTE DEBE COMPRAR EL PATRÓN. QUEDA PROHIBIDA CUALQUIER FORMA DE REPRODUCCIÓN DE ESTE PATRÓN (YA SEA MANUAL, DIGITAL, ELECTRÓNICA O INFORMÁTICA). SI DESEA EXHIBIR EL PRODUCTO TERMINADO EN LÍNEA O EN UNA EXPOSICIÓN DE ACOLCHADOS, PUEDE HACERLO SI ATRIBUYE EL PATRÓN A QUILTONI. PARA AMPLIAR ESTA LICENCIA, PÓNGASE EN CONTACTO CON TONI SMITH ESCRIBIENDO A [TONI@QUILTONI.COM](mailto:Toni@quiltoni.com).

EL SIGUIENTE PATRÓN HA SIDO CREADO POR:

TONI SMITH DE  (QUILTONI.COM) Y

NICOLE ELLISON DE  (CRAFTIGURUMI.COM)

