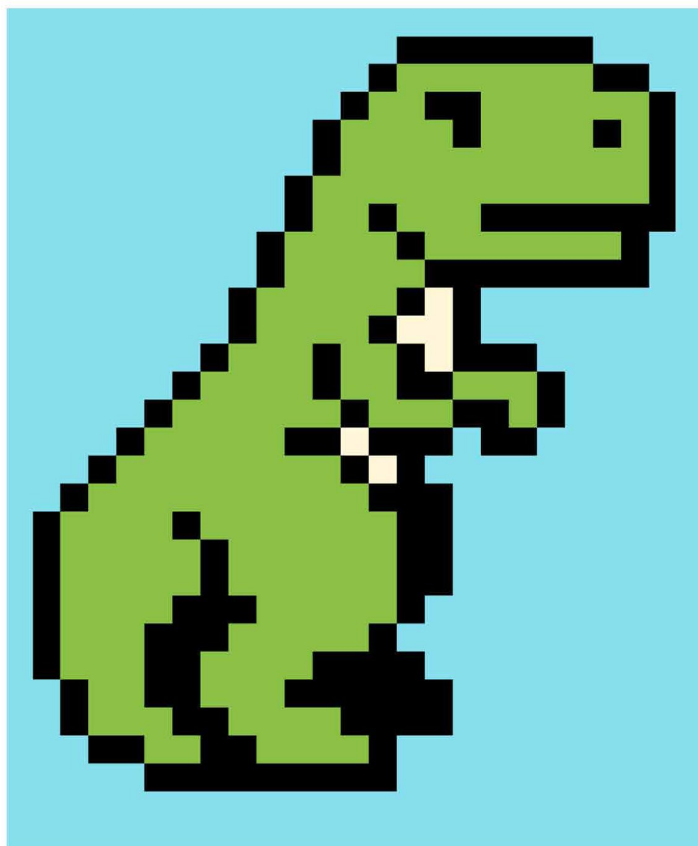


THE MANY PIECES THEORY







ANIMALS - T-REX



HOTOVÝ QUILT MĚŘÍ 90×117 CM

NEŽ ZAČNETE STŘIHAT PROUŽKY LÁTKY, UJISTĚTE SE, ŽE JE LÁTKA VYPRANÁ A VYŽEHLENÁ. STŘIHEJTE PROUŽKY OD KRAJE KE KRAJI (PO DÉLCE, ABY MĚLY VŽDY MINIMÁLNĚ 102 CM). NEŽ ZAČNETE STŘIHAT NOVOU LÁTKU, VŽDY Odstřihněte okraj, a při sešívání používejte ¼ PALCOVÝ PŘESAĤ. LÍCOVÁ STRANA LÁTKY JE TA SE VZORKEM NEBO BAREVNĚJŠÍ. RUBOVÁ STRANA JE ZADNÍ STRANA LÁTKY.

1) NASTŘIHEJTE NÁSLEDUJÍCÍ LÁTKY:

BARVA	PROUŽEK 9 CM	PROUŽEK 5 CM
 ZELENÁ	4	3
 SVĚTLE HNĚDÁ	0	1
 ČERNÁ	1	6
 SVĚTLE MODRÁ	6	7

PROUŽKY 5 CM SI DEJTE STRANOU

S PROUŽKY 9 CM POSTUPUJTE TAKTO:

ZE ZELENÉ LÁTKY NASTŘIHEJTE 10 OBDÉLNÍKŮ 9×16,5 CM,



12 ČTVERCŮ 9×9 CM.



A 7 OBDÉLNÍKŮ 5×9 CM.



Z ČERNÉ LÁTKY NASTŘIHEJTE 1 OBDÉLNÍK 9×16,5 CM,



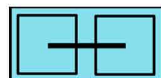
4 ČTVERCE 9×9 CM,



A 7 OBDÉLNÍKŮ 5×9 CM.



ZE SVĚTLE MODRÉ NASTŘIHEJTE 28 OBDÉLNÍKŮ 9×16,5 CM,



5 ČTVERCŮ 9×9 CM,



A 9 OBDÉLNÍKŮ 5×9 CM.



TYTO DÍLKY SI DEJTE STRANOU.

2) VEZMĚTE PROUŽKY 5 CM A SEŠIJTE LÍCOVÉ STRANY K SOBĚ, ABYSTE DOSTALI NÁSLEDUJÍCÍ KOMBINACE:

- 2 SVĚTLE MODRÉ KE 2 ČERNÝM
- 1 SVĚTLE HNĚDOU K 1 ČERNÉ
- 3 ZELENÉ KE 3 ČERNÝM

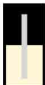
PŘESTŘIHNĚTE KAŽDÝ Z NOVĚ VZNIKLÝCH PROUŽKŮ NAPŮL.

ROZŽEHLETE KAŽDOU POLOVINU PROUŽKU V OPAČNÉM SMĚRU. PŘÍKLAD: ROZŽEHLETE POLOVINU SVĚTLE HNĚDÉHO/ČERNÉHO PROUŽKU SMĚREM K HNĚDÉ A DRUHOU POLOVINU SMĚREM K ČERNÉ. TYTO NOVÉ PROUŽKY BY MĚLY MÍT ŠÍŘKU 9 CM.

3) VEZMĚTE HNĚDÝ/ČERNÝ PROUŽEK A SESAĎTE ŠVY (SESAZENÍM ŠVŮ V OPAČNÉM SMĚRU, ABY SE LÁTKY DOKONALE SESADILY) POLOŽENÍM JEDNOHO LÍCOVOU STRANOU NAHORU A DRUHÉHO NA NĚJ RUBOVOU STRANOU NAHORU. SESAĎTE PROUŽKY ROVNOMĚRNĚ A ZASTŘIHNĚTE OKRAJ.




POTÉ USTŘIHNĚTE 1 SADU ČTVERCŮ 9×9 CM (CELKEM 2) 


(2) SADY OBDÉLNÍKŮ 7,5×5 CM (CELKEM 4) 

OPAKUJTE TENTO PROCES S KAŽDÝM PROUŽKEM, NASTŘIHÁNÍM:

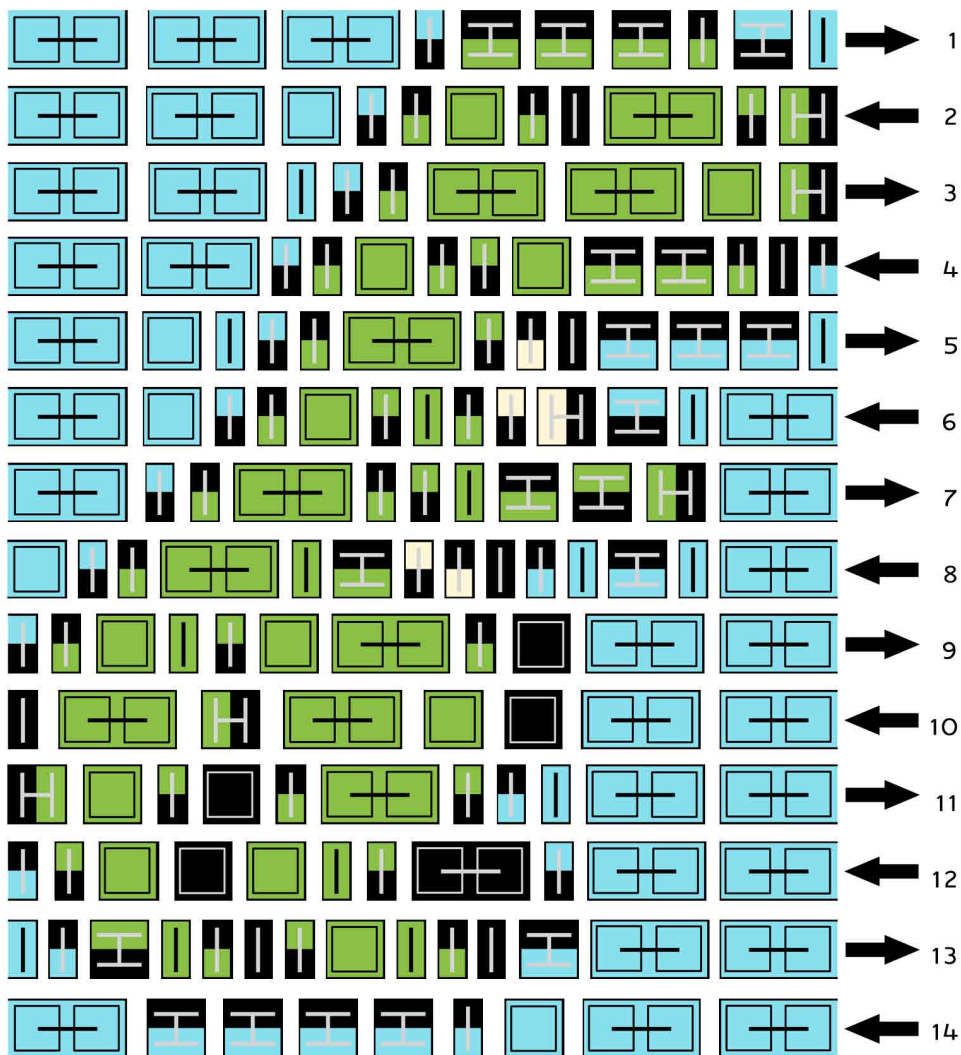
BLEDEMODRÁ/ČERNÁ - 6 SAD ČTVERCŮ 9×9 CM (CELKEM 12) 

8 SAD OBDÉLNÍKŮ 7,5×5 CM (CELKEM 16) 

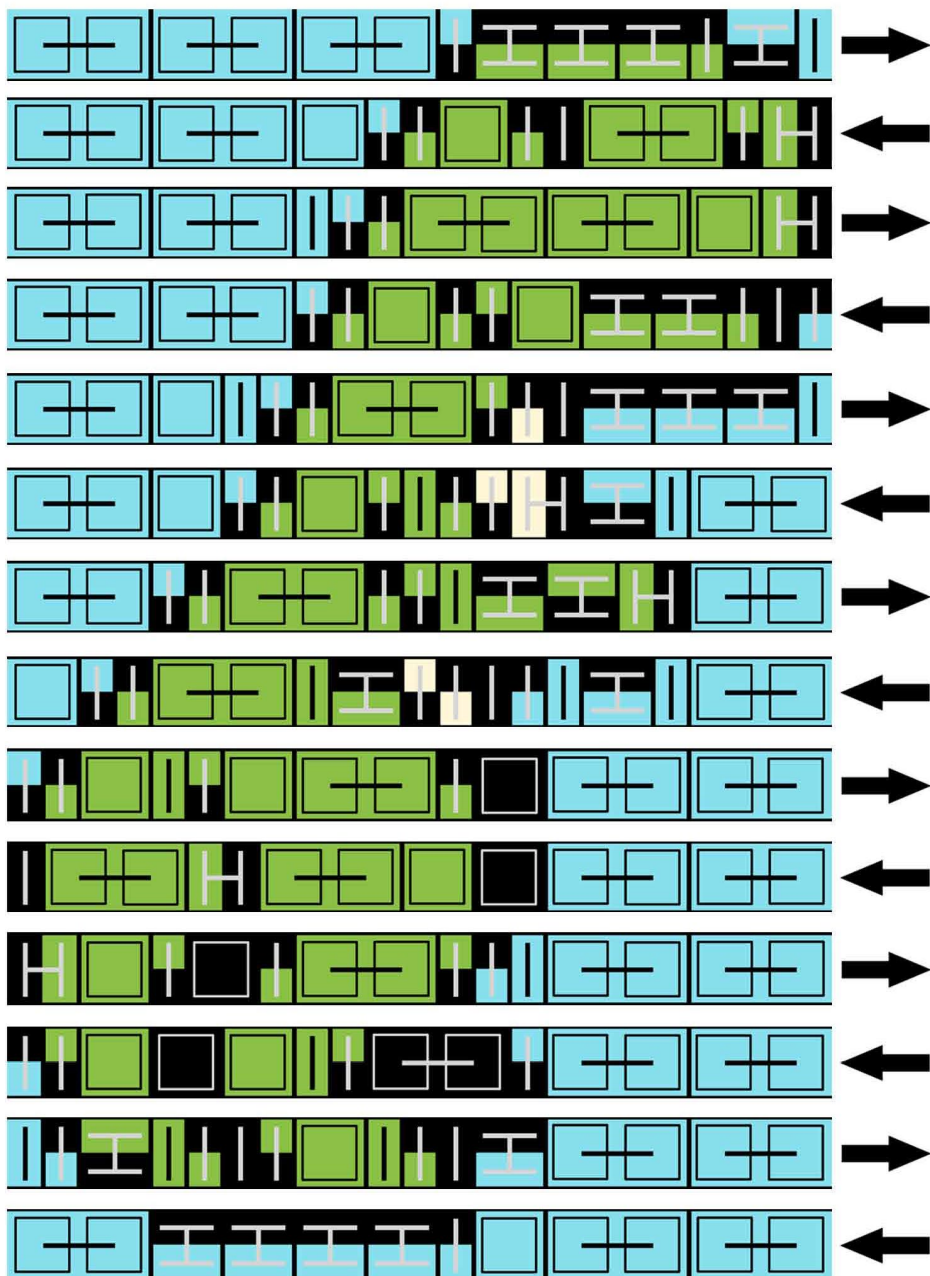
ZELENÁ/ČERNÁ - 7 SAD ČTVERCŮ 9×9 CM (CELKEM 14) 

15 SAD OBDÉLNÍKŮ 9×5 CM (CELKEM 30) 

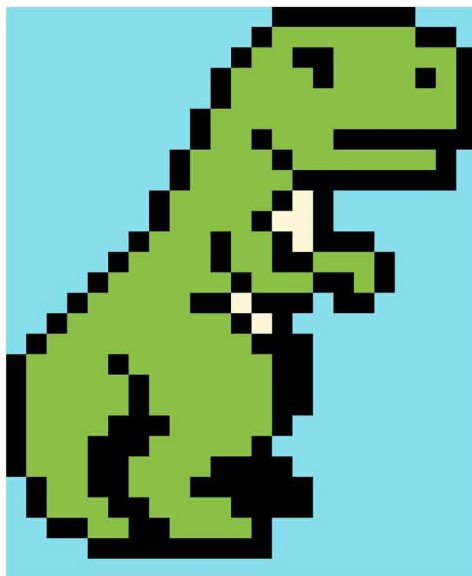
4) NYNÍ JE ČAS SI VŠECHNY DÍLKY ROZLOŽIT. ZAČNĚTE PRVNÍ ŘADOU A POLOŽTE KAŽDÝ DÍLEK LÍCOVOU STRANOU NAHORU. DBEJTE NA SMĚR PŘESAH ŠVU. VŽDY ZKONTROLUJTE, ŽE PŘESAH ŠVU SMĚŘUJE VE SMĚRU ŠIPKY. JESTLIŽE PŘESAH SMĚŘUJE NAHORU NEBO DOLŮ, ZKONTROLUJTE, ŽE JE SOUSEDNÍ DÍLEK SESAZEN (MÁ PŘESAH ŠVU V OPAČNÉM SMĚRU). ZNOVU PŘEŽEHLETE VŠECHNY ŠVY, KTERÉ JE TŘEBA ZMĚNIT DO JINÉHO SMĚRU.



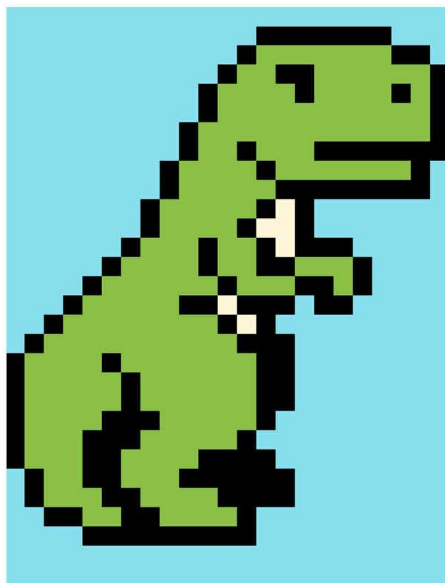
5) SESAĎTE KAŽDOU ŘADU SEŠITÍM LÍCOVÝCH STRAN K SOBĚ,
S PŘESAHY ŠVŮ VE SMĚRU ŠIPKY.



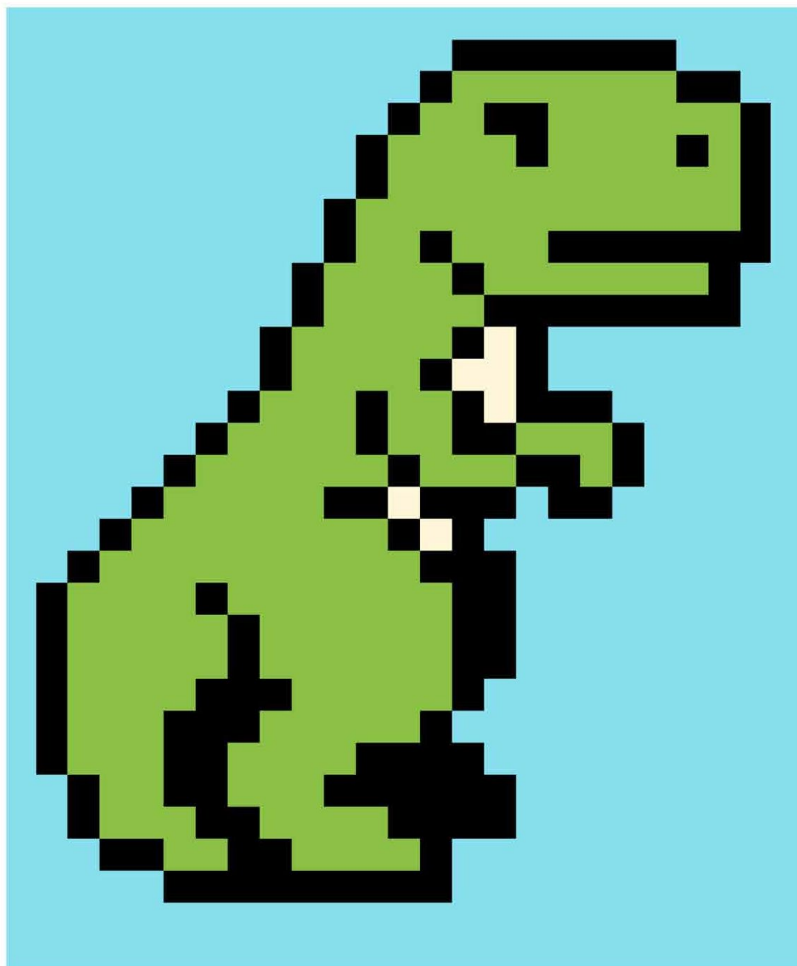
6) SEŠIJTE ŘADY K SOBĚ, NA SMĚRU PŘESAŤŮ ŠVŮ ZDE NEZÁLEŽÍ.



7) PŘIŠIJTE ZBÝVAJÍCÍ SVĚTLE MODRÉ PROUŽKY ŠÍŘKY 5 CM PODÉL HORNÍHO A PODÉL SPODNÍHO OKRAJE QUILTU. PŘESAŤY ŠVŮ SEŽEHLETE VE SMĚRU OD QUILTU.



8) ZE ZBÝVAJÍCÍCH 3 SVĚTLE MODRÝCH PROUŽKŮ ŠÍŘKY 9 CM PŘESTŘIHNĚTE JEDEN NAPŮL A OBĚ TYTO POLOVINY PŘIŠIJTE KE ZBÝVAJÍCÍM DVĚMA CELÝM PROUŽKŮM, ZÍSKÁTE DVA PROUŽKY O DÉLCE NEJMÉNĚ 150 CM. PŘIŠIJTE TYTO PROUŽKY ZLEVA A ZPRAVA KE QILTU. PŘESAHY ŠVŮ SEŽEHLETE VE SMĚRU OD QILTU.



9) DLE VLASTNÍHO PŘÁNÍ SI PŘIDEJTE JAKÉKOLI DALŠÍ RÁMEČKY ČI OZDOBY.

POŽADOVANÉ LÁTKY

BARVA	DÉLKA
ZELENÁ	70
SVĚTLE HNĚDÁ	25
ČERNÁ	50
SVĚTLE MODRÁ	95

©THE MANY PIECES THEORY 2021 - VŠECHNA PRÁVA VYHRAZENA. TENTO STŘIH JE CHRÁNĚN AUTORSKÝM PRÁVEM. MAJITEL TOHOTO STŘIHU MÁ POVOLENO VYROBIT QUILT PRO VLASTNÍ POUŽITÍ NEBO JAKO DÁREK. MÁ-LI BÝT QUILT VYUŽIT PRO VÝUKU, MUSÍ SI KAŽDÝ STUDENT KOUPIST STŘIH. JAKÁKOLI FORMA REPRODUKCE, AŽ UŽ FYZICKÁ, DIGITÁLNÍ, ELEKTRONICKÁ ČI POČÍTAČOVÁ, JE ZAKÁZÁNA. BUDETE-LI CHTÍT VYSTAVIT KONEČNÝ VÝROBEK ONLINE, MŮŽETE TAK UČINIT S ODKAZEM NA STŘIH NA QUILTONI. PRO PRODLOUŽENÍ LICENCE SE OBRÁŤTE NA TONI SMITH NA TONI@QUILTONI.COM.

NÁSLEDUJÍCÍ VZOR VYTVOŘILI:

TONI SMITH Z



(QUILTONI.COM) &



NICOLE ELLISON Z



(CRAFTIGURUMI.COM)



6 12508 28722 9