

Fotbollsväska



Mönstret och instruktionerna är utformade för en fotboll i storlek 9. För andra bollstorlekar eller ett smalare blixtlås, justera mönstret och måtten därefter.

Material

- Amerikansk fotboll, storlek 9
- Blixtlås 26 cm långt, tandbredd 10 mm
- Sytråd, t.ex. Seralon och Extra Stark från Mettler
- Bomullstyg till foder
- 2 karbinhakar
- 2 handtagshållare av metall för att fästa karbinhakarna
- 1,2 m vävband eller tjock läderrem
- 2 nitar

- Mönster till foder
- Sax, liten trådsax eller sömupprivare
- Vattenfast penna
- Klämmor, textillim
- Håltång och hammare

- bernette 08
- Blixtlåsfot
- Raksömsfot med glidsula

Förberedelser

Bestäm i vilken söm på bollen som blixtlåset ska sys in i. Håll denna söm och sömmen med snörningen intakta. Lossa försiktigt alla andra sömmar.

Ta bort den inre kulan. Den är ansluten till det yttre skalet vid ventilen, men det räcker oftast med att dra i den för att öppna den.



Markera blixtlåsets längd på den återstående sömmen utan snörning. Det är bäst att utgå från mitten av sömmen och markera halva blixtlåslängden därifrån. Markera halva bredden på blixtlåsets tänder. Klipp försiktigt ut den markerade öppningen för blixtlåset.



Förstärk sömmen som inte skurits bort genom att sy den igen, så att den inte lossnar senare.



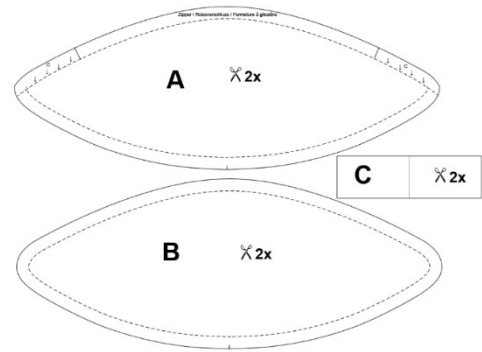
Klippa fodret

Du behöver följande delar för fodret:

2x Foder för ovansidan (**A**)

2x Foder för undersidan (**B**)

2x Rektangel (**C**)



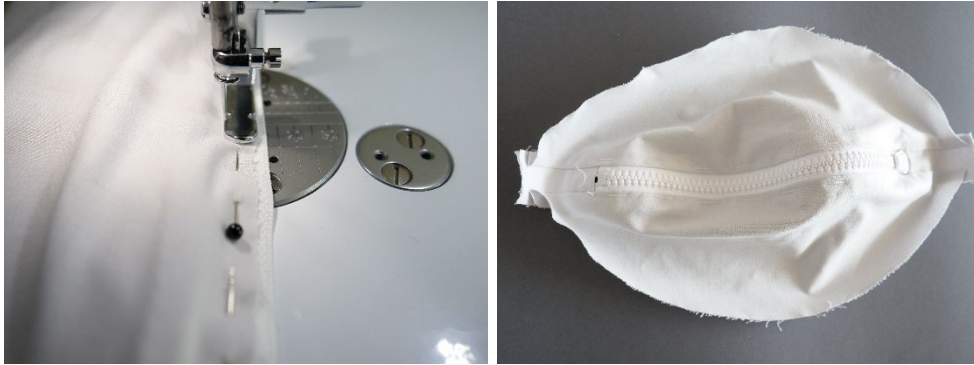
Vik de två rektablarna (C) längs den markerade linjen, så att du får 2 rektanglar med storleken 6 x 3,5 cm. Nåla fast rektablarna i linje med övre delen av fodret (A), med vikningen riktad mot mitten. Sy fast med 1 cm sömsmån.



Sy fast den andra biten av foder A på motsatt sida av rektablarna.



Placera blixtlåset under de ihopsydda foderbitarna. Var noggrann med detta: Skjutreglaget måste vara på vänster sida av tyget. Nåla fast sömsmån på blixtlåsets tejp. Eftersom blixtlåstejpen är något bredare än fodrets sömsmån på 1 cm, låt blixtlåstejpen sticka ut något. Sy fast blixtlåset med blixtlåsfoten.



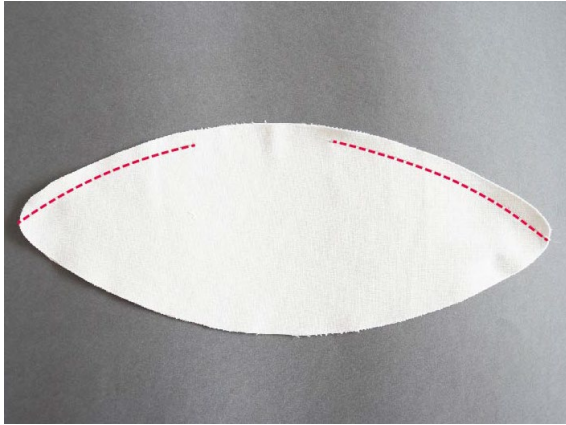
Placera nu det övre fodret med blixtlåset i fotbollen. Fäst blixtlåsöppningen med tyglim och håll den på plats med klämmor. Låt tyglimmet torka ordentligt.



Sy med synliga stygn runt blixtlåset. Eftersom det krävs ett större avstånd här kan raksömsfoten eller alternativt raksömsfoten med glidsula användas. För att få en mer dekorativ söm kan du använda Mettler Extra Stark i en kontrasterande färg. Välj i så fall stygnlängd 4 och justera trådspänningen. Sätt i en kraftigare nål som passar den tjockare tråden om det behövs.



Sy ihop de två nedre foderstyckena (B) längs ena långsidan. Lämna en öppning på ca 12 cm för att senare kunna vända projektet ut och in.



Sy nu ihop det nedre fodret med de övre foderstyckena (med 1 cm sömsmån).



Fäst handtagen på fotbollen. Markera de önskade hålen med en vattenfast penna och stansa ut hålen med håltången.

Varning: Fodret ska lämnas som det är. Skruva fast handtagshållarna med skruvarna från insidan.



Sy fast den borttagna fotbollsdelen på bollen igen. För att göra detta, sy längs den tidigare sömmen, sömsmånen här är bara 4 mm.



Stäng nu sömmen med snörningen runt hela bollen. Viktigt: blixtlåset måste vara öppet och fodret får inte sys i.



Vänd väskan genom foderöppningen. Sy sedan fast öppningen nära kanten med stickning.

Axelrem

Som dekoration kan du sy läderremmen på båda sidor med sytråd i en kontrasterande färg. Den justerbara guiden är till hjälp för att hålla ett jämnt avstånd.



Trä på karbinhakarna och bestäm önskad längd. Vik ändarna och fäst med en nit.



Alternativt kan man använda vävband till remmarna. Vävband kräver inga nitar, eftersom ändarna helt enkelt kan sys fast.

Nu är fotbollsväskan färdig!

