

Bolsa bola de futebol americano



O molde e as instruções foram concebidos para uma bola de futebol americano de tamanho 9. Para outros tamanhos da bola ou um fecho mais estreito, ajuste o molde e as medidas em conformidade.

Materiais

- Bola de futebol americano, tamanho 9
 - Fecho com 26 cm de comprimento, dentes com 10 mm de largura
 - Linha de costura, p. ex., Seralon e Extra Forte da Mettler
 - Tecido de algodão para o forro
 - 2 mosquetões
 - 2 suportes metálicos para as alças da bolsa, para fixar os mosquetões
 - Cinta de 1,2 m ou uma tira de couro grossa
 - 2 rebites
-
- Molde do forro
 - Tesoura, tesoura de linha pequena ou desmanchador de costuras
 - Caneta à prova de água
 - Molas, cola têxtil
 - Alicates de furar e martelo
-
- bernette 08
 - Calcador para fechos
 - Calcador de ponto reto com sola antiaderente

Preparações

Determine em que costura da bola deve ser cosido o fecho. Mantenha esta costura e a costura com o cordão intactas. Desfaça cuidadosamente todas as outras costuras.

Retire a bola interior. Ela está ligada ao invólucro exterior na válvula, mas normalmente basta puxar por ela para soltar a válvula.



Marque o comprimento do fecho na costura restante sem cordão. É melhor determinar o centro da costura e marcar metade do comprimento do fecho a partir daí. Marque metade da largura dos dentes do fecho. Corte cuidadosamente a abertura marcada para o fecho.



Reforce a costura que não foi cortada, cosendo-a de novo, para que não se desfaça mais tarde.



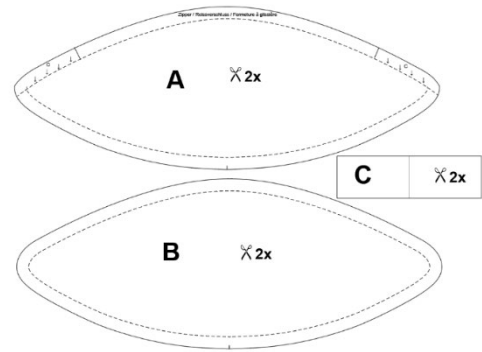
Cortar o forro

São necessárias as seguintes peças para o forro:

2x forro superior (**A**)

2x forro inferior (**B**)

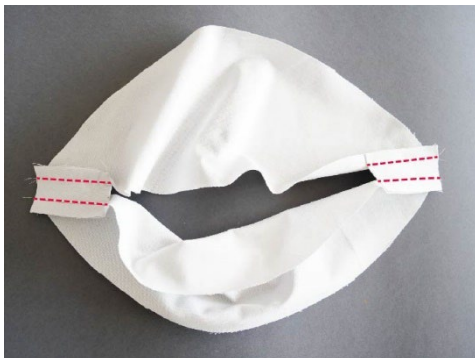
2x retângulo (**C**)



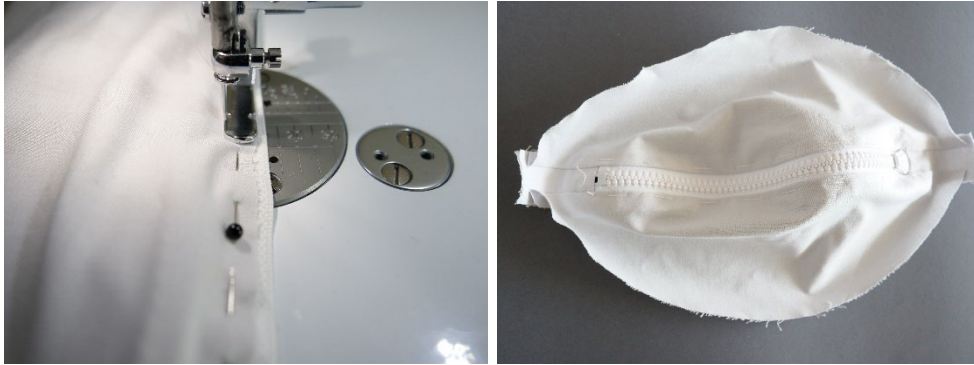
Dobre os dois retângulos (C) ao longo da linha marcada, obtendo 2 retângulos de 6 x 3,5 cm. Prenda os retângulos com alfinetes, alinhados com a parte superior do forro (A), com a dobra a apontar para o centro. Cosa na devida posição, com uma margem de costura de 1 cm.



Cosa a segunda peça de forro A ao lado oposto dos retângulos.



Coloque o fecho por baixo das peças de forro cosidas entre si. Cuidado: o cursor deve estar do lado esquerdo do tecido. Prenda as margens de costura com alfinetes à fita do fecho. Como a fita do fecho é ligeiramente mais larga do que a margem de costura de 1 cm do forro, deixe a fita do fecho ligeiramente saliente. Cosa o fecho na devida posição com o calcador para fechos.



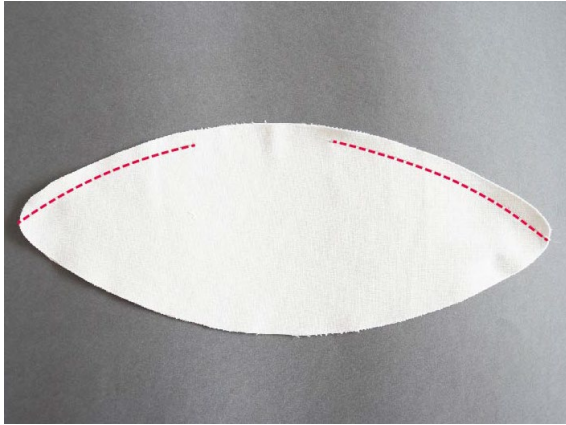
Agora, coloque o forro superior com o fecho na bola de futebol. Fixe a abertura do fecho com cola para tecidos e prenda-a com as molas. Deixe secar bem a cola para tecidos.



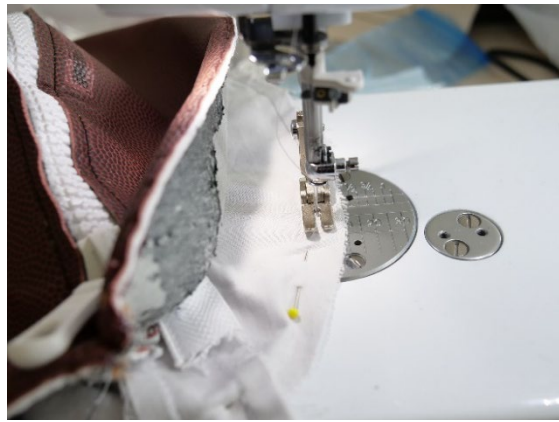
Faça o pesponto em redor do fecho. Como aqui é necessária uma distância maior, pode ser utilizado o calcador de ponto reto ou, em alternativa, o calcador de ponto reto com sola antiaderente. Para obter uma costura mais decorativa, utilize linha Extra Forte da Mettler numa cor contrastante. Neste caso, seleccione o comprimento do ponto 4 e ajuste a tensão da linha. Se necessário, insira uma agulha mais forte para acomodar a linha mais grossa.



Cosa as duas peças do forro inferior (B), unindo-as ao longo de um dos bordos compridos. Deixe uma abertura de aprox. 12 cm para, mais tarde, virar o seu projeto do avesso.

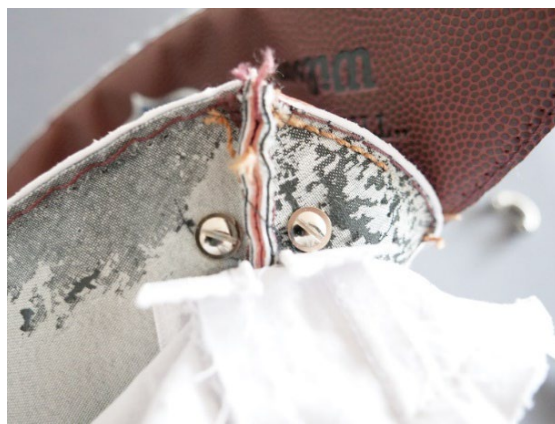


Agora, cosa o forro inferior às peças do forro superior (com uma margem de costura de 1 cm).



Aplique as alças na bola de futebol. Para tal, marque os furos necessários com uma caneta à prova de água e faça os furos com o alicate de furar.

Cuidado: o forro deve ser deixado como está. Fixe os suportes das alças com os parafusos a partir do interior.



Cosa a parte da bola de futebol retirada à bola. Para tal, cosa ao longo da linha de costura anterior; aqui, a margem de costura é de apenas 4 mm.



Agora, feche a costura com o cordão à volta da bola. Importante: o fecho deve estar aberto e o forro não deve estar cosido no interior.



Vire a bolsa pela abertura do forro. Depois, pesponte a abertura junto à borda.

Alça de ombro

Para decorar, pesponte a tira de couro de ambos os lados com linha de costura numa cor contrastante. A guia ajustável é útil para manter um espaçamento uniforme.



Aplique os mosquetões e determine o comprimento necessário. Dobre as extremidades e fixe com um rebite.



Em alternativa, podem utilizar-se cintas para as alças. As cintas não necessitam de rebites, uma vez que as extremidades podem ser simplesmente cosidas.

A bolsa bola de futebol americano está terminada!

