

Taška z fotbalového míče



Střih a návod jsou upraveny pro fotbalový míč velikosti 9. Pro jinou velikost míče a pro užší zip si střih a rozměry příslušně upravte.

Potřebujete

- Míč na americký fotbal, velikost 9
 - Zip délky 26 cm o šířce zoubků 10 mm
 - Šicí nit, např. Seralon a Extra Strong od Mettlera
 - Bavlněná látka na podšívku
 - 2 karabinky
 - 2 kovové úchyty rukojeti pro upevnění karabinek
 - 1,2 m popruhovvé tkaniny nebo pásku se silné kůže
 - 2 nýty
-
- Střih na podšívku
 - Nůžky, nůžtičky na nit nebo páráček
 - Značkovač nesmytelný vodou
 - Svorky, lepidlo na textil
 - Děrovací kleště a kladívko
-
- bernette 08
 - Zipová patka
 - Stehová deska pro rovný steh a CutWork

Příprava

Zvolte si, do kterého švu míče chcete všít zip. Tento šev a šev se šněrováním nechte netknutý. Ostatní švy opatrně rozpárejte.

Vyjměte vnitřní míč. S vnějším pláštěm je spojen u ventilku, ventilku však většinou uvolníte vytažením.



Na zbylém švu bez šněrování si vyznačte délku zipu. Nejlepší je si určit si střed švu a od středu na každou stranu označit polovinu délky zipu. Označte si polovinu šířky zoubků zipu. Opatrně vystříhnete vyznačený otvor pro zip.



Zpevněte si šev, který jste neprostříhli, přešitím, aby se později neuvolnil.



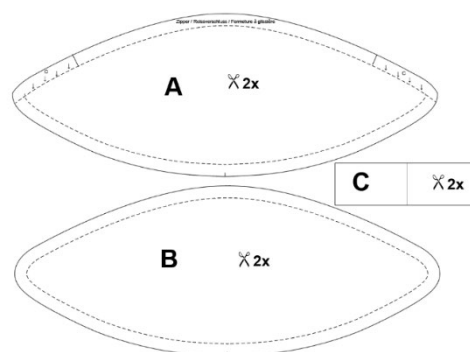
Vystřížení podšívky

Na podšívku potřebujete následující díly:

2x horní díl (A)

2x spodní díl (B)

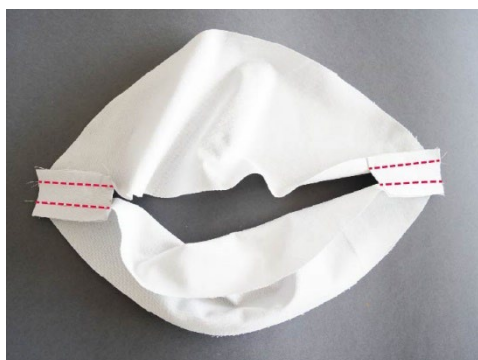
2x obdélník (C)



Přeložte dva obdélníky (C) podél vyznačené čáry, abyste dostali dva obdélníky velikosti 6 x 35 cm. Přišpendlete obdélníky k hornímu dílu podšívky (A), aby sklad směřoval do středu. Přišijte s přesahem švu 1 cm.



Přišijte druhý díl podšívky (B) z opačné strany k obdélníkům.



Vložte zip pod sešité díly podšívky. Pozor: jezdec musí být na rubové straně látky. Přišpendlete přesahy švů ke stužce zipu. Jelikož je stužka zipu o něco širší než centimetrový přesah švu podšívky, nechte stužku zipu lehce přečnivat. Přišijte zip na místo s použitím zipové patky



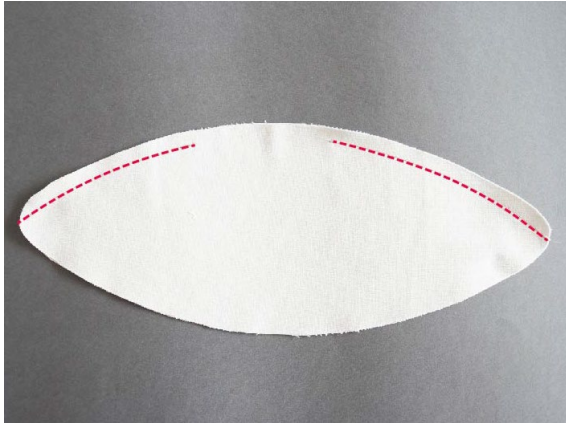
Nyní vložte horní část podšívky se zipem do míče. Zajistěte otvor zipu lepidlem na látku a přidržeť jej na místě svorkami. Nechte lepidlo důkladně zaschnout.



Prošijte míč kolem zipu. Jelikož je zde požadována větší vzdálenost, můžete použít patku pro rovný steh, případně patku pro rovný steh s nepřilnavou základnou. K dosažení ozdobnějšího švu použijte nit Mettler Extra Strong v kontrastní barvě. V tomto případě nastavte délku stehu na 4 mm a upravte napětí nitě. Dle potřeby použijte silnější jehlu, která si poradí s tlustší nití.



Sešijte spodní díly podšívky (B) k sobě podél delšího okraje. Ponechte otvor cca 12 cm pro pozdější obrácení projektu na líc.

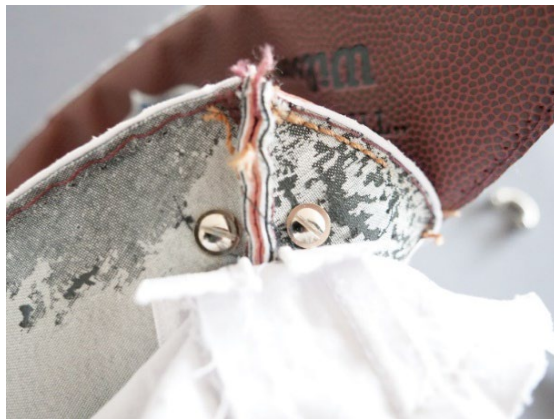


Nyní sešijte spodní část podšívky s horní částí (s přesahem švu 1 cm).



Připevněte na míč úchyty pro karabinky. Označte si požadované otvory vodovzdorným značkovačem a děrovacími kleštěmi je propíchněte.

Pozor: podšívka by měla zůstat, jak je. Zajistěte úchyty z vnitřní strany šroubky.



Přišijte odstraněnou část míče zpět k míči. Šijte podél původního švu, přesah je zde pouze 4 mm.



Nyní uzavřete šev se šňěrováním kolem celého míče. Důležité: zip musí být otevřen a podšívka nesmí být všita.



Obraťte míč skrz otvor v podšívce. Poté prošijte otvor těsně podél okraje.

Ramenní popruh

Pro ozdobu prošijte kožený řemen na obou stranách šicí nití v kontrastní barvě. Pro dodržení stejnoměrné vzdálenosti je vhodné použít nastavitelné vodítko.



Navlečte karabinky a stanovte si délku popruhu. Konce přeložte a upevněte nýty.



Na popruh můžete použít též popruhovou tkaninu. Na popruhovou tkaninu nepotřebujete nýty, konce snadno prošijete.

Taška z fotbalového míče je hotová!

